

| Bewertungen 14. + 15. 3.19 | von Klaus Meißner | | | | Ursache | verantwortlich |
|----------------------------|--|--|--|--------------------------|--------------------------------------|-------------------------------------|
| Note | Bewertung von Imperfektionen bis hin zu wirklichen Fehlern | | | | | |
| 6 | Lenkrad hängt bei Geradeausfahrt auf ebener Fahrbahn ca 10° nach rechts | | | | VA-Einstellung oder HA-Flucht zur VA | Fertigung/QC |
| 6 | Abrollkomfort (Fahrwerk, Reifen) ist für ein Auto dieser Preisklasse und dieses Gewichts zu hart und federunwillig | | | | Verzängung der Aufhängungen? | Tesla Engineering |
| 6 | Mittelkonsole: die Klappe vor den beiden Cupholders lässt sich nur manchmal schließen - meist schwingt sie gleich wieder auf | | | | Fertigung/Einstellung | Fertigung/QC |
| 4 | B-Säule: linke Innenverkleidung (weißer Stoff) hat in Kopfhöhe einen dunklen Händedruck | | | | Mechaniker mit ungewaschenen Händen | QC oder Auslieferung |
| 7 | Dritte Bremsleuchte : ein Rest des Scheibenklebers ist im Fenster sichtbar | | | | Schlampige Fertigung | Fertigung/QC |
| 4 | Dachfenster vorn: rot schimmernd, hinteres nicht (angeblich UV-Beschichtung) - das können Andere viel besser (Bild unten) | | | | Lieferant/Spezifikation | Fertigung/QC |
| 5 | Nummernschild vorn schief angeschraubt | | | | Nachlässigkeit | Auslieferung Frankfurt |
| 6 | Lackierung: Grundierung sichtbar an diversen Stellen: Kofflülge vorn zu den Türen, Heckablage unten, diverse Scharniere | | | | schlampige Fertigung | Fertigung/QC |
| 5 | alle Türen schließen schlecht: vermutlich unzureichende Innenraumentlüftung | | | | Konstruktion oder Fertigung | Fertigung/QC |
| 4 | Passung Dachhimmel zu C-Säulenverkleidung links: klafft deutlich | | | | schlampige Fertigung | Fertigung/QC |
| 5 | Türdichtungsgummis sitzen nicht richtig ; VL, HL und HR | | | | schlampige Fertigung | Fertigung/QC |
| 4 | Kofferraumklappe schief: linkes Scharnier 3 mm zu weit innen | | | | schlampige Fertigung | Fertigung/QC |
| 4 | Radkästeneinsätze teils lose: Clipse fehlen | | | | schlampige Fertigung | Fertigung/QC |
| 3 | Auto lädt nicht an 2 von 2 geprüften öffentlichen AC11 bzw 22 Typ-2 Säulen (keine Kommunikation) | | | | Programmierung? | Fertigung/QC |
| 2 | Auto hat nur AP, EAP wurde aber bezahlt | | | | nachlässige Steuerung | Fertigung/QC |
| 2 | Fahrbahngeräusche dringen sehr deutlich nach innen (9 dB schlechter als Mercedes C-Klasse Kombi, selbst der Fiat 500e ist besser) | | | | Konstruktion, Fertigung? | Fertigung/QC |
| 4 | Windgeräusch rechts oben vorn ab 130 km/h lauter als in einem VW Transporter | | | | Türeinstellung? | Fertigung/QC |
| 2 | Licht auf Automatik: bei Regen schaltet sich vorn Abblendlicht ein, hinten keine Rücklichter | | | | Programmierung? | Fertigung/QC |
| 2 | linker Außenspiegel lässt sich nicht weit genug raus schwenken für langbeinigen Fahrer (ist das die Rechtslenker-Ausführung?) | | | | falsches Teil | Fertigung/QC |
| 4 | Sicht nach hinten im Innenspiegel unzureichend (man sieht fast nur Himmel) (bewertet von vermessenen genau 95% Mann) | | | | fehlentwickelte Ergonomie | Tesla Engineering |
| 3 | Mit Gleitsichtbrille kann man entweder den Verkehr oder das Display scharf sehen - beides geht nicht zugleich. -> gefährlich! | | | | fehlentwickelte Ergonomie | Tesla Engineering |
| 2 | Regensensor: wischt zu viel bei leichtem Niesel und viel zu wenig bei zunehmendem Regen -> Blindfahrt -> gefährlich! | | | | unzureichend entwickelt | Tesla Engineering |
| 5 | Ausstieg vorn und hinten für ungelene (ältere) Menschen schwierig - wie Kleinwagen | | | | fehlentwickelte Ergonomie | Tesla Engineering |
| 5 | Tyre Repair Kit fehlt | | | | fehlende Ausstattung | Vertrieb |
| 2 | Lenkhilfe (Servo) steigt aus, wenn man bis unter 30 cm nah an Hindernis rechts vorn rangiert | | | | unzureichend entwickelt | Tesla Engineering |
| 5 | Radio und auch Navi-Ansage regelt nicht lauter mit der Geschwindigkeit: ab 130 fast unhörbar | | | | unzureichend entwickelt | Tesla Engineering |
| 6 | Schriftzug "Dual Motor" auf Kofferraumklappe sitzt schief | | | | schlampige Fertigung | Fertigung/QC |
| 6 | Verbrauch lt. Anzeige bei Autobahnfahrt zwischen 110 und 140 km/h: 26 kWh/100km | | | Fahrbahn feucht bis nass | | |
| ? | weitere Lackfehler konnten nicht bewertet werden wegen andauernden Regens | | | | | |
| 5 | "veganes Leder" als Verschlimmbesserungsbegriff für simples Kunstleder. Das ist m.E. eine Verschlechterung gegenüber den Basis-Stoffbezügen. | | | | | Marketing |
| 6 | Radio- und Navi-Lautstärke sollte per Scrollrad am Lenkrad bedienbar sein -> nicht gefunden, wie man das hin-programmiert | | | | Software | ? |
| 5 | insgesamt wirkt das Auto unfertig entwickelt und nachlässig verarbeitet, zudem sind manche Bedienungen zu kompliziert (Einstieg, Identifizierung, Frunk-Öffnung, Ladekabel-Entriegelung u.m.) und zu sehr vertrauend auf immer funktionsfähige Elektrik (Türöffnung, Ladeklappe, ...) diverse mechanische Lösungen wirken auf mich als Experte doch sehr veraltet; ich bekam so den Eindruck, dass Tesla doch noch reichlich Expertise in der eigentlichen Fzg.-Entwicklung fehlt. Deshalb wurden die Bewertungen nicht weiter vertieft. Insgesamt war das Auto eine ziemliche Enttäuschung. Man erreicht damit bestenfalls eingefeilschte Tesla-Jünger. | | | | | Tesla Engineering und Manufacturing |

weitere Unschönheiten:

| | | | | | | |
|---|---|--|--|--|--------------------------|-----------------|
| 5 | die nächstgelegene Werkstatt ist 80 km entfernt und allg wird die Qualität des Services nur in Frankfurt als hinreichend bewertet | | | | Tesla-Politik | Elon Musk |
| 1 | Auslieferungschaos war unter aller Sau - völlig dilettantisch! | | | | Überforderte Mitarbeiter | Personalpolitik |
| 4 | Preis-Verunsicherung und Ausstattungs-Verschiebungen im Zeitraum zwischen Bestellung und Abholung schafft massiven Verdruß | | | | Überforderte Mitarbeiter | Elon Musk |
| 2 | Erreichbarkeit der Telefon-Hotline | | | | Überforderte Mitarbeiter | Personalpolitik |
| 5 | Antwortzeit auf e-mail-Kontakt | | | | Überforderte Mitarbeiter | Personalpolitik |

Hauptgründe für Rückgabe positive Punkte, wie Styling und Fahrleistung bei warmem Akku und das wohl gut ausgebaute SuC-Netz können die negativen Punkte nicht aufwiegen.

Farbfehler Glasdach:



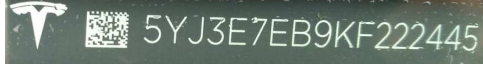
Ladeversuch in LM:



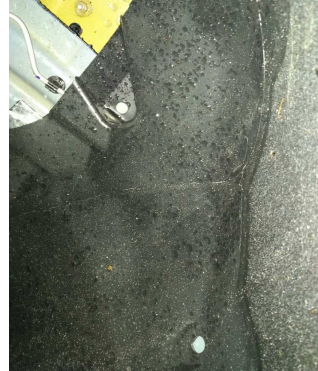
Lack unter Scharnier:



Fgsl-Nr.:



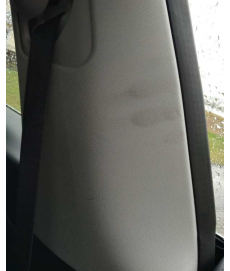
unbefestigter Radlauf:



Laden zuhause an CEE32 mit Go-E



Dreckfinger an B-Säule:



Fensterdichtung:

